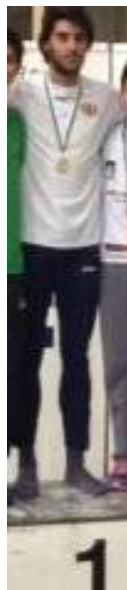


FEDERAÇÃO PORTUGUESA DE ATLETISMO



Recordes Nacionais no 1º Campeonato Nacional de Juvenis de Pista Coberta
Marisa Vaz Carvalho (60m Barreiras), Diogo Guerra (Heptatlo), Maia AC (4x200 metros F)

Campeonato Nacional Juvenis Pista Coberta

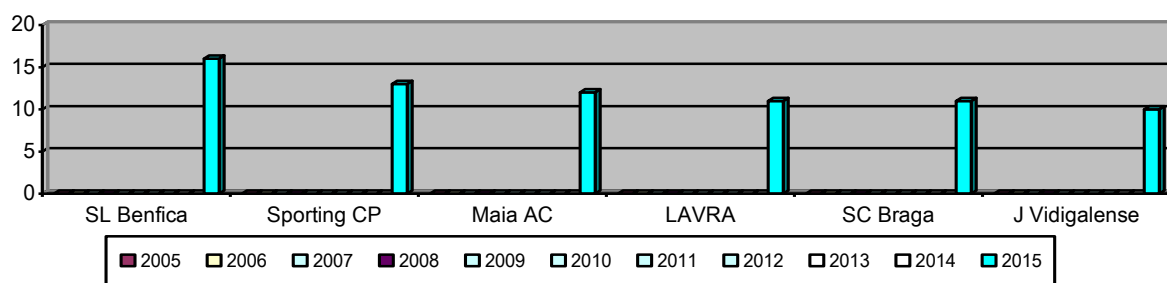
BRAGA

17.18 Janeiro 2015

ATLETAS PARTICIPANTES POR CLUBE

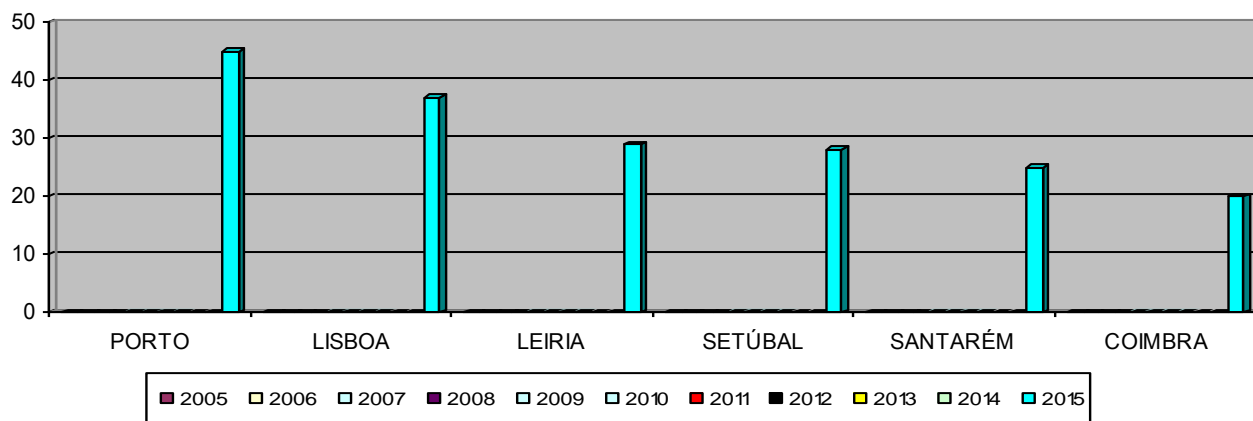
	CLUBE	CICLO DE PEQUIM				CICLO DE LONDRES				CICLO RIO		
		2005	2006	2007	2008	2009	2010	2011	2012	2013	2014	2015
1	Sport Lisboa e Benfica (Lisboa)	-	-	-	-	-	-	-	-	-	-	16
2	Sporting Clube Portugal (Lisboa)	-	-	-	-	-	-	-	-	-	-	13
3	Maia Atlético Clube (Porto)	-	-	-	-	-	-	-	-	-	-	12
4	CDC Escola Lavra (Porto)	-	-	-	-	-	-	-	-	-	-	11
	Sporting Clube Braga (Braga)	-	-	-	-	-	-	-	-	-	-	11
6	Juventude Vidigalense (Leiria)	-	-	-	-	-	-	-	-	-	-	10
7	Atlético Clube Verrmoil (Leiria)	-	-	-	-	-	-	-	-	-	-	9
8	Clube Oriental Pechão (Algarve)	-	-	-	-	-	-	-	-	-	-	8
	Learn Toghether EAFM (Setúbal)	-	-	-	-	-	-	-	-	-	-	8
	União Clube Eirense (Coimbra)	-	-	-	-	-	-	-	-	-	-	8
11	Assoc. 20 Km Almeirim (Santarém)	-	-	-	-	-	-	-	-	-	-	7
	Girassol - Ramos Catarino (Coimbra)	-	-	-	-	-	-	-	-	-	-	7
13	União Desportiva Várzea (Porto)	-	-	-	-	-	-	-	-	-	-	6
14	CA Marinha Grande (Leiria)	-	-	-	-	-	-	-	-	-	-	5
	Grupo Rec. Qt.ª Lomba (Setúbal)	-	-	-	-	-	-	-	-	-	-	5
16	A. Escola Atl. Rui Silva (Santarém)	-	-	-	-	-	-	-	-	-	-	4
	Centro Atletismo Seia (Guarda)	-	-	-	-	-	-	-	-	-	-	4
	GDP Chão Duro (Setúbal)	-	-	-	-	-	-	-	-	-	-	4
	GRECAS (Aveiro)	-	-	-	-	-	-	-	-	-	-	4
	Gr. C. Amizade Donas (C. Branco)	-	-	-	-	-	-	-	-	-	-	4
	JOMA (Lisboa)	-	-	-	-	-	-	-	-	-	-	4
	União FC Tomar (Santarém)	-	-	-	-	-	-	-	-	-	-	4
	Seixo Sport Clube (Porto)	-	-	-	-	-	-	-	-	-	-	4
24	Academia Atlet. Seixal (Setúbal)	-	-	-	-	-	-	-	-	-	-	3
	CCD Ribeirão (Braga)	-	-	-	-	-	-	-	-	-	-	3
	Clube Desportivo Póvoa (Porto)	-	-	-	-	-	-	-	-	-	-	3
	Gr. Atletismo Fátima (Santarém)	-	-	-	-	-	-	-	-	-	-	3
	SUOVAIS (Coimbra)	-	-	-	-	-	-	-	-	-	-	3
	Vitória Futebol Clube (Setúbal)	-	-	-	-	-	-	-	-	-	-	3
30	AC Bougadense (Porto)	-	-	-	-	-	-	-	-	-	-	2
	ACR Valdágua (Aveiro)	-	-	-	-	-	-	-	-	-	-	2
	Bairro dos Anjos (Leiria)	-	-	-	-	-	-	-	-	-	-	2
	Boavista FC (Porto)	-	-	-	-	-	-	-	-	-	-	2
	CA Arcos Valdevez (V. Castelo)	-	-	-	-	-	-	-	-	-	-	2
	Casa Benfica Paredes (Porto)	-	-	-	-	-	-	-	-	-	-	2
	Casa Povo Corroios (Setúbal)	-	-	-	-	-	-	-	-	-	-	2
	E. Básica Arrifes (S. Miguel)	-	-	-	-	-	-	-	-	-	-	2
	Escola Grão Vasco (Viseu)	-	-	-	-	-	-	-	-	-	-	2
	Fundação CEBI (Lisboa)	-	-	-	-	-	-	-	-	-	-	2
	Gr. Desportivo Estreito (Madeira)	-	-	-	-	-	-	-	-	-	-	2
	N. Sporting. T. Novas (Santarém)	-	-	-	-	-	-	-	-	-	-	2
	Sporting C. Abrantes (Santarém)	-	-	-	-	-	-	-	-	-	-	2
43	AA Charneca Caparica (Setúbal)	-	-	-	-	-	-	-	-	-	-	1
	ACD Jardim da Serra (Madeira)	-	-	-	-	-	-	-	-	-	-	1

ACD São João (Madeira)	-	-	-	-	-	-	-	-	-	-	-	1
Atlético C Póvoa Varzim (Porto)	-	-	-	-	-	-	-	-	-	-	-	1
ADERCUS (Aveiro)	-	-	-	-	-	-	-	-	-	-	-	1
ADREP (Aveiro)	-	-	-	-	-	-	-	-	-	-	-	1
Assoc. Cristã Mocidade - Terceira	-	-	-	-	-	-	-	-	-	-	-	1
Associação Académica Coimbra	-	-	-	-	-	-	-	-	-	-	-	1
CA Cyclones (V. Castelo)	-	-	-	-	-	-	-	-	-	-	-	1
Clube Desp. Feirense (Aveiro)	-	-	-	-	-	-	-	-	-	-	-	1
Casa Benfica F. Foz (Coimbra)	-	-	-	-	-	-	-	-	-	-	-	1
Casa Povo Pontével (Santarém)	-	-	-	-	-	-	-	-	-	-	-	1
CD Universitário Lisboa (Lisboa)	-	-	-	-	-	-	-	-	-	-	-	1
CD Águias Alpiarça (Santarém)	-	-	-	-	-	-	-	-	-	-	-	1
C. Elvense Natação (Portalegre)	-	-	-	-	-	-	-	-	-	-	-	1
Centro A. B. Banheira (Setúbal)	-	-	-	-	-	-	-	-	-	-	-	1
Centro Atl. Mazarefes (V. Castelo)	-	-	-	-	-	-	-	-	-	-	-	1
Centro D. Cultural Navais (Porto)	-	-	-	-	-	-	-	-	-	-	-	1
Clube Desp. Faro XXI (Algarve)	-	-	-	-	-	-	-	-	-	-	-	1
C. Campismo S.J. Madeira (Aveiro)	-	-	-	-	-	-	-	-	-	-	-	1
C. Lazer A. Competição (Santarém)	-	-	-	-	-	-	-	-	-	-	-	1
CD Campinho (Aveiro)	-	-	-	-	-	-	-	-	-	-	-	1
Clube Desportivo Marco (Porto)	-	-	-	-	-	-	-	-	-	-	-	1
Escola Atl. Rosa Oliveira (Braga)	-	-	-	-	-	-	-	-	-	-	-	1
Grupo Desp. Pic Nic (Algarve)	-	-	-	-	-	-	-	-	-	-	-	1
GA Unido Bajouca (Leiria)	-	-	-	-	-	-	-	-	-	-	-	1
Grupo Desp. Pedreiras (Leiria)	-	-	-	-	-	-	-	-	-	-	-	1
Grupo Desportivo Airão (Braga)	-	-	-	-	-	-	-	-	-	-	-	1
Grupo Desportivo Diana (Évora)	-	-	-	-	-	-	-	-	-	-	-	1
Individual (Algarve)	-	-	-	-	-	-	-	-	-	-	-	1
Juventude Ilha Verde (S. Miguel)	-	-	-	-	-	-	-	-	-	-	-	1
Ludens Clube Machico (Madeira)	-	-	-	-	-	-	-	-	-	-	-	1
Liberdade F.C. Famalicão (Braga)	-	-	-	-	-	-	-	-	-	-	-	1
Mira Mar Sport Clube (S. Miguel)	-	-	-	-	-	-	-	-	-	-	-	1
N. Sporting. S. Miguel (S. Miguel)	-	-	-	-	-	-	-	-	-	-	-	1
NAR Messejanense (Beja)	-	-	-	-	-	-	-	-	-	-	-	1
Núc. D. Amador Pombal (Leiria)	-	-	-	-	-	-	-	-	-	-	-	1
N. D. Juvenil Laranjeiro (Setúbal)	-	-	-	-	-	-	-	-	-	-	-	1
SC União Torreense (Lisboa)	-	-	-	-	-	-	-	-	-	-	-	1
Sport Lagos Benfica (Algarve)	-	-	-	-	-	-	-	-	-	-	-	1
TOTAL	-	-	-	-	-	-	-	-	-	-	-	252



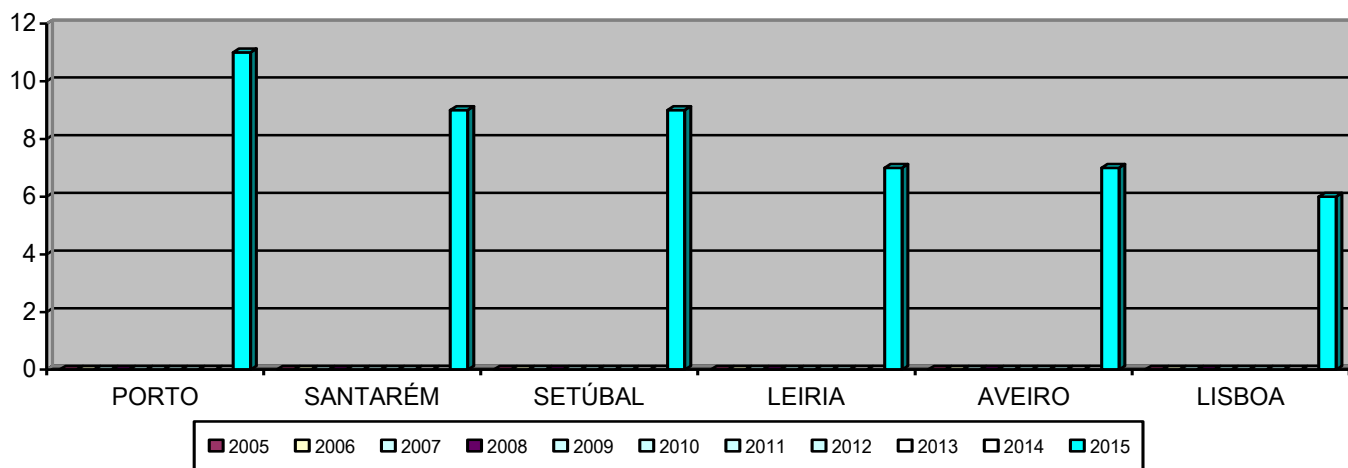
ATLETAS PARTICIPANTES POR ASSOCIAÇÃO

	ASSOCIAÇÃO	CICLO DE PEQUIM				CICLO DE LONDRES				CICLO RIO		
		2005	2006	2007	2008	2009	2010	2011	2012	2013	2014	2015
1	PORTO	-	-	-	-	-	-	-	-	-	-	45
2	LISBOA	-	-	-	-	-	-	-	-	-	-	37
3	LEIRIA	-	-	-	-	-	-	-	-	-	-	29
4	SETÚBAL	-	-	-	-	-	-	-	-	-	-	28
5	SANTARÉM	-	-	-	-	-	-	-	-	-	-	25
6	COIMBRA	-	-	-	-	-	-	-	-	-	-	20
7	BRAGA	-	-	-	-	-	-	-	-	-	-	17
8	ALGARVE	-	-	-	-	-	-	-	-	-	-	12
9	AVEIRO	-	-	-	-	-	-	-	-	-	-	11
10	SÃO MIGUEL	-	-	-	-	-	-	-	-	-	-	6
11	GUARDA	-	-	-	-	-	-	-	-	-	-	4
	CASTELO BRANCO	-	-	-	-	-	-	-	-	-	-	4
	VIANA CASTELO	-	-	-	-	-	-	-	-	-	-	4
	MADEIRA	-	-	-	-	-	-	-	-	-	-	4
15	UISEU	-	-	-	-	-	-	-	-	-	-	2
16	BEJA	-	-	-	-	-	-	-	-	-	-	1
	ÉVORA	-	-	-	-	-	-	-	-	-	-	1
	TERCEIRA	-	-	-	-	-	-	-	-	-	-	1
	PORTALEGRE	-	-	-	-	-	-	-	-	-	-	1
	BRAGANÇA	-	-	-	-	-	-	-	-	-	-	0
	FAIAL	-	-	-	-	-	-	-	-	-	-	0
	VILA REAL	-	-	-	-	-	-	-	-	-	-	0
	TOTAL	-	-	-	-	-	-	-	-	-	-	251



CLUBES PARTICIPANTES POR ASSOCIAÇÃO

	ASSOCIAÇÃO	CICLO DE PEQUIM				CICLO DE LONDRES				CICLO RIO		
		2005	2006	2007	2008	2009	2010	2011	2012	2013	2014	2015
1	PORTO	-	-	-	-	-	-	-	-	-	-	11
2	SANTARÉM	-	-	-	-	-	-	-	-	-	-	9
	SETÚBAL	-	-	-	-	-	-	-	-	-	-	9
4	LEIRIA	-	-	-	-	-	-	-	-	-	-	7
	AVEIRO	-	-	-	-	-	-	-	-	-	-	7
6	LISBOA	-	-	-	-	-	-	-	-	-	-	6
7	BRAGA	-	-	-	-	-	-	-	-	-	-	5
	COIMBRA	-	-	-	-	-	-	-	-	-	-	5
9	ALGARVE	-	-	-	-	-	-	-	-	-	-	4
	SÃO MIGUEL	-	-	-	-	-	-	-	-	-	-	4
	MADEIRA	-	-	-	-	-	-	-	-	-	-	4
12	VIANA CASTELO	-	-	-	-	-	-	-	-	-	-	3
13	BEJA	-	-	-	-	-	-	-	-	-	-	1
	CASTELO BRANCO	-	-	-	-	-	-	-	-	-	-	1
	GUARDA	-	-	-	-	-	-	-	-	-	-	1
	ÉVORA	-	-	-	-	-	-	-	-	-	-	1
	TERCEIRA	-	-	-	-	-	-	-	-	-	-	1
	VISEU	-	-	-	-	-	-	-	-	-	-	1
	PORTALEGRE	-	-	-	-	-	-	-	-	-	-	1
	FAIAL	-	-	-	-	-	-	-	-	-	-	0
	BRAGANÇA	-	-	-	-	-	-	-	-	-	-	0
	VILA REAL	-	-	-	-	-	-	-	-	-	-	0
	TOTAL	-	-	-	-	-	-	-	-	-	-	81

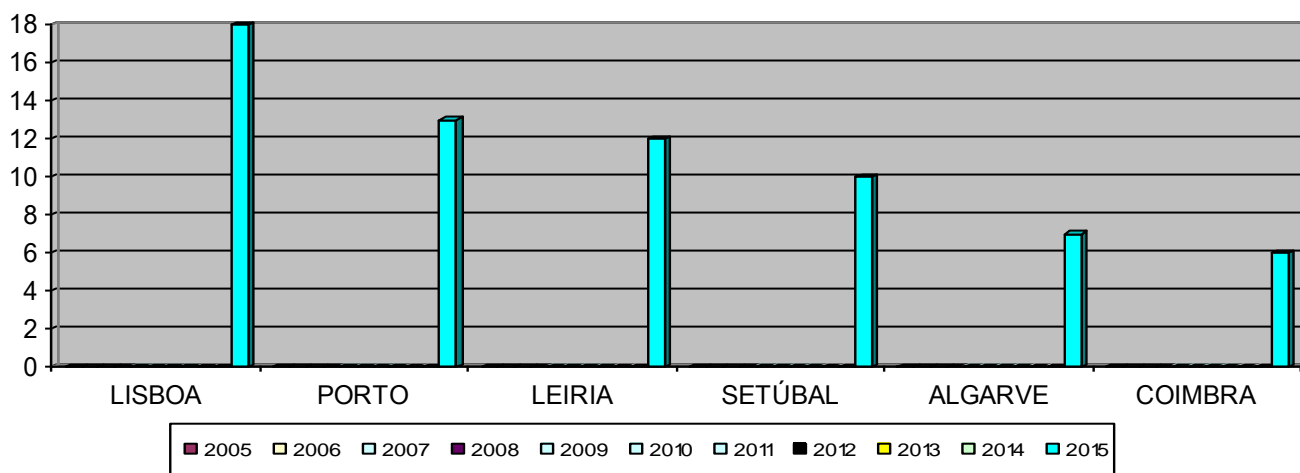


CLASSIFICADOS NOS TRÊS PRIMEIROS LUGARES POR CLUBE

	CLUBE	CICLO DE PEQUIM				CICLO DE LONDRES				CICLO RIO		
		2005	2006	2007	2008	2009	2010	2011	2012	2013	2014	2015
1	Sporting Clube Portugal	-	-	-	-	-	-	-	-	-	-	10
2	Sport Lisboa Benfica	-	-	-	-	-	-	-	-	-	-	7
3	Maia Atlético Clube	-	-	-	-	-	-	-	-	-	-	5
	União Desportiva Várzea	-	-	-	-	-	-	-	-	-	-	5
5	Atlético Clube Vermoil	-	-	-	-	-	-	-	-	-	-	4
	Juventude Vidigalense	-	-	-	-	-	-	-	-	-	-	4
7	Academia Atletismo Seixal	-	-	-	-	-	-	-	-	-	-	3
	Centro Atletismo Seia	-	-	-	-	-	-	-	-	-	-	3
	Girassol - Ramos Catarino	-	-	-	-	-	-	-	-	-	-	3
	Grupo Desportivo Estreito	-	-	-	-	-	-	-	-	-	-	3
	Grupo Recreativo Qt^a Lomba Individual (Algarve)	-	-	-	-	-	-	-	-	-	-	3
	Individual (Algarve)	-	-	-	-	-	-	-	-	-	-	3
13	ADR Palhaça	-	-	-	-	-	-	-	-	-	-	2
	Clube A. Marinha Grande	-	-	-	-	-	-	-	-	-	-	2
	Clube Oriental Pechão	-	-	-	-	-	-	-	-	-	-	2
	Escola Atletismo Rui Silva	-	-	-	-	-	-	-	-	-	-	2
	SUOVAIS	-	-	-	-	-	-	-	-	-	-	2
	Casa Benfica Paredes	-	-	-	-	-	-	-	-	-	-	2
	Vitória Futebol Clube	-	-	-	-	-	-	-	-	-	-	2
20	Bairro dos Anjos	-	-	-	-	-	-	-	-	-	-	1
	Centro Atletismo B. Banheira	-	-	-	-	-	-	-	-	-	-	1
	Clube Atletismo Cyclones	-	-	-	-	-	-	-	-	-	-	1
	GRECAS	-	-	-	-	-	-	-	-	-	-	1
	Grupo Atletismo Fátima	-	-	-	-	-	-	-	-	-	-	1
	Sporting Clube Abrantes	-	-	-	-	-	-	-	-	-	-	1
	Sporting Clube Braga	-	-	-	-	-	-	-	-	-	-	1
	Clube Desportivo Faro XXI	-	-	-	-	-	-	-	-	-	-	1
	Sport Lagos e Benfica	-	-	-	-	-	-	-	-	-	-	1
	Núcleo D. Juvenil Laranjeiro	-	-	-	-	-	-	-	-	-	-	1
	Juventude Ilha Verde	-	-	-	-	-	-	-	-	-	-	1
	ADERCUS	-	-	-	-	-	-	-	-	-	-	1
	Fundação CEBI	-	-	-	-	-	-	-	-	-	-	1
	GA Unido da Bajouca	-	-	-	-	-	-	-	-	-	-	1
	Grupo Convivio A. Donas	-	-	-	-	-	-	-	-	-	-	1
	Associação 20 Km Almeirim	-	-	-	-	-	-	-	-	-	-	1
	União Clube Eirense	-	-	-	-	-	-	-	-	-	-	1
	CDC C+S LAVRA	-	-	-	-	-	-	-	-	-	-	1
	Associação CR Valdágua	-	-	-	-	-	-	-	-	-	-	1
	Grupo Desportivo Diana	-	-	-	-	-	-	-	-	-	-	1

CLASSIFICADOS NOS TRÊS PRIMEIROS LUGARES POR ASSOCIAÇÃO

	ASSOCIAÇÃO	CICLO DE PEQUIM				CICLO DE LONDRES				CICLO RIO		
		2005	2006	2007	2008	2009	2010	2011	2012	2013	2014	2015
1	LISBOA	-	-	-	-	-	-	-	-	-	-	18
2	PORTO	-	-	-	-	-	-	-	-	-	-	13
3	LEIRIA	-	-	-	-	-	-	-	-	-	-	12
4	SETÚBAL	-	-	-	-	-	-	-	-	-	-	10
5	ALGARVE	-	-	-	-	-	-	-	-	-	-	7
6	COIMBRA	-	-	-	-	-	-	-	-	-	-	6
7	SANTARÉM	-	-	-	-	-	-	-	-	-	-	5
	AVEIRO	-	-	-	-	-	-	-	-	-	-	5
9	GUARDA	-	-	-	-	-	-	-	-	-	-	3
	MADEIRA	-	-	-	-	-	-	-	-	-	-	3
11	BRAGA	-	-	-	-	-	-	-	-	-	-	1
	V. CASTELO	-	-	-	-	-	-	-	-	-	-	1
	BEJA	-	-	-	-	-	-	-	-	-	-	1
	ÉVORA	-	-	-	-	-	-	-	-	-	-	1
	SÃO MIGUEL	-	-	-	-	-	-	-	-	-	-	1
	C. BRANCO	-	-	-	-	-	-	-	-	-	-	0
	TERCEIRA	-	-	-	-	-	-	-	-	-	-	0
	BRAGANÇA	-	-	-	-	-	-	-	-	-	-	0
	FAIAL	-	-	-	-	-	-	-	-	-	-	0
	PORTALEGRE	-	-	-	-	-	-	-	-	-	-	0
	VILA REAL	-	-	-	-	-	-	-	-	-	-	0
	VISEU	-	-	-	-	-	-	-	-	-	-	0



CLASSIFICAÇÕES COLETIVAS

MASCULINOS

FEMININOS

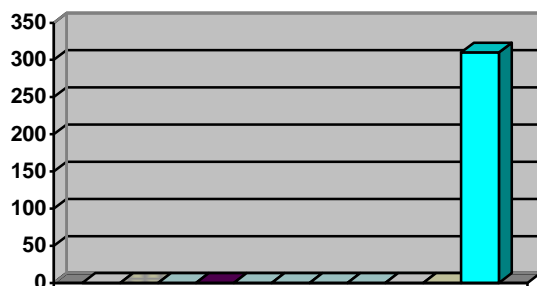
2015

2015

1º - Sporting CP	143 pontos	1º - SL Benfica	147 pontos
2º - AC Vermoil	86 pontos	2º - J Vidigalense	74 pontos
3º - Maia AC	70 pontos	3º - GR Quinta Lomba	65 pontos

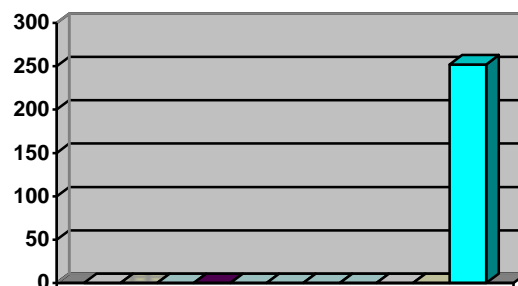
RESUMO ESTATÍSTICO

	CICLO DE PEQUIM				CICLO DE LONDRES				CICLO RIO		
	2005	2006	2007	2008	2009	2010	2011	2012	2013	2014	2015
ATLETAS INSCRITOS	-	-	-	-	-	-	-	-	-	-	310
ATLETAS PARTICIPANTES	-	-	-	-	-	-	-	-	-	-	252
CLUBES PARTICIPANTES	-	-	-	-	-	-	-	-	-	-	81
Clubes c/ atletas nos 3 primeiros	-	-	-	-	-	-	-	-	-	-	39
MÉDIA DE ATLETAS POR CLUBE	-	-	-	-	-	-	-	-	-	-	3,1



ATLETAS INSCRITOS

(2005-2006-2007-2008-2009-2010-2011-2012- 2013-2014-2015)



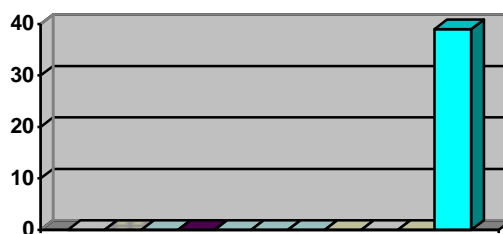
ATLETAS PARTICIPANTES

(2005-2006-2007-2008-2009-2010-2011-2012- 2013-2014-2015))



CLUBES PARTICIPANTES

(2005-2006-2007-2008-2009-2010-2011-2012- 2013-2014-2015)



CLUBES COM ATLETAS NOS 3 PRIMEIROS

(2005-2006-2007-2008-2009-2010-2011-2012- 2013-2014-2015)

PARTICIPAÇÕES POR PROVA

CLUBE	CICLO DE PEQUIM				CICLO DE LONDRES				CICLO RIO		
	2005	2006	2007	2008	2009	2010	2011	2012	2013	2014	2015
60 metros	-	-	-	-	-	-	-	-	-	-	14 M + 31 F = 45
200 metros	-	-	-	-	-	-	-	-	-	-	14 M + 15 F = 29
300 metros	-	-	-	-	-	-	-	-	-	-	11 M + 14 F = 25
800 metros	-	-	-	-	-	-	-	-	-	-	18 M + 11 F = 29
1.500 metros	-	-	-	-	-	-	-	-	-	-	15 M + 15 F = 30
3.000 metros	-	-	-	-	-	-	-	-	-	-	19 M + 07 F = 26
60 m Barreiras	-	-	-	-	-	-	-	-	-	-	08 M + 15 F = 23
5.000/3.000m Mx	-	-	-	-	-	-	-	-	-	-	05 M + 11 F = 16
Peso	-	-	-	-	-	-	-	-	-	-	06 M + 07 F = 13
Comprimento	-	-	-	-	-	-	-	-	-	-	09 M + 09 F = 18
Triplo Salto	-	-	-	-	-	-	-	-	-	-	06 M + 07 F = 13
Vara	-	-	-	-	-	-	-	-	-	-	05 M + 06 F = 11
Altura	-	-	-	-	-	-	-	-	-	-	07 M + 11 F = 18
4 x 200m (Eq)	-	-	-	-	-	-	-	-	-	-	09 M + 13 F = 22
P. Combinadas	-	-	-	-	-	-	-	-	-	-	06 M + 05 F = 11
TOTAL	-	-	-	-	-	-	-	-	-	-	329